



# SYNERGIE ITALIA AGENZIA PER IL LAVORO SPA

IL LAVORO È IL NOSTRO MESTIERE

---

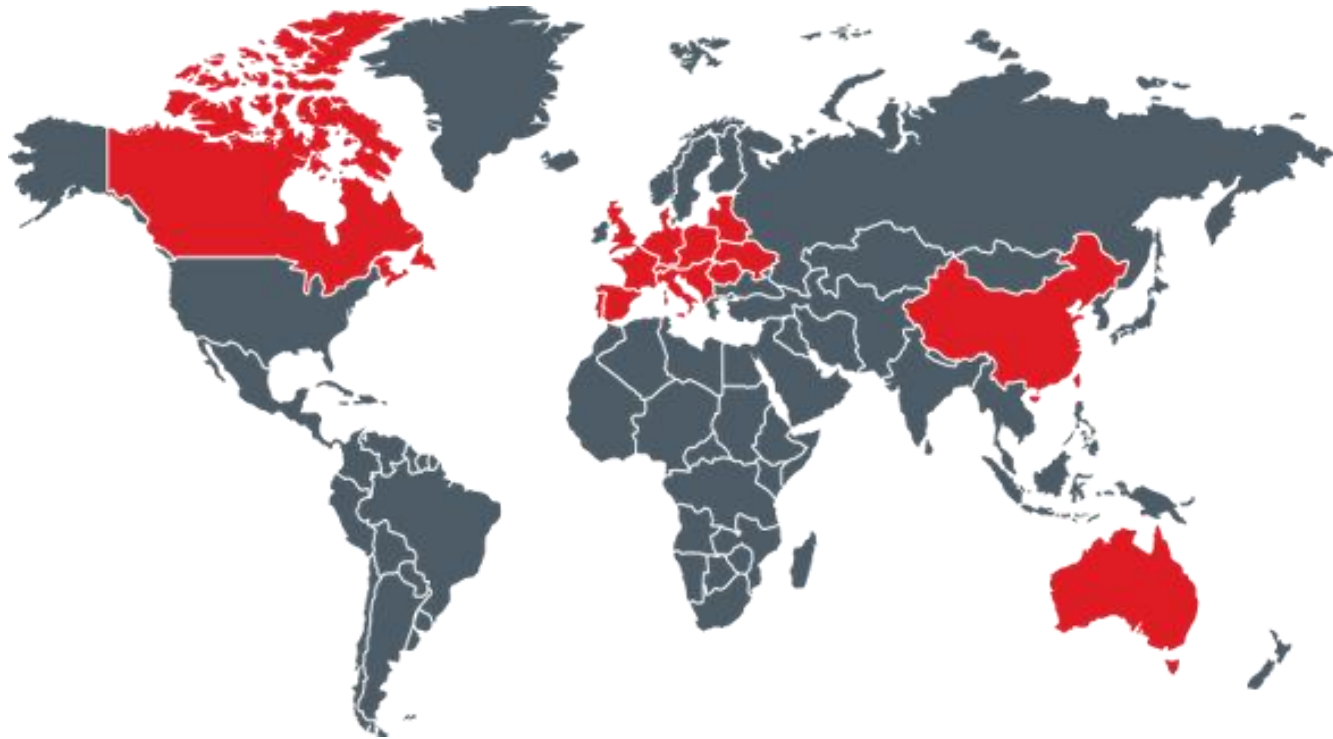
[synergie-italia.it](http://synergie-italia.it)





## Group Overview

FRANCIA / PENISOLA IBERICA / ITALIA / BELGIO / AUSTRIA  
LUSSEMBURGO / GERMANIA / OLANDA / POLONIA / CEE /  
GRAN BRETAGNA / AUSTRALIA / CINA / CANADA



LOCAL, NATIONAL  
& INTERNATIONAL  
HUMAN RESOURCES  
PROVIDER

**N.1**  
GRUPPO FRANCESE HR

**5<sup>^</sup>**  
TRA LE PIÙ GRANDI SOCIETÀ DI  
RECLUTAMENTO IN EUROPA

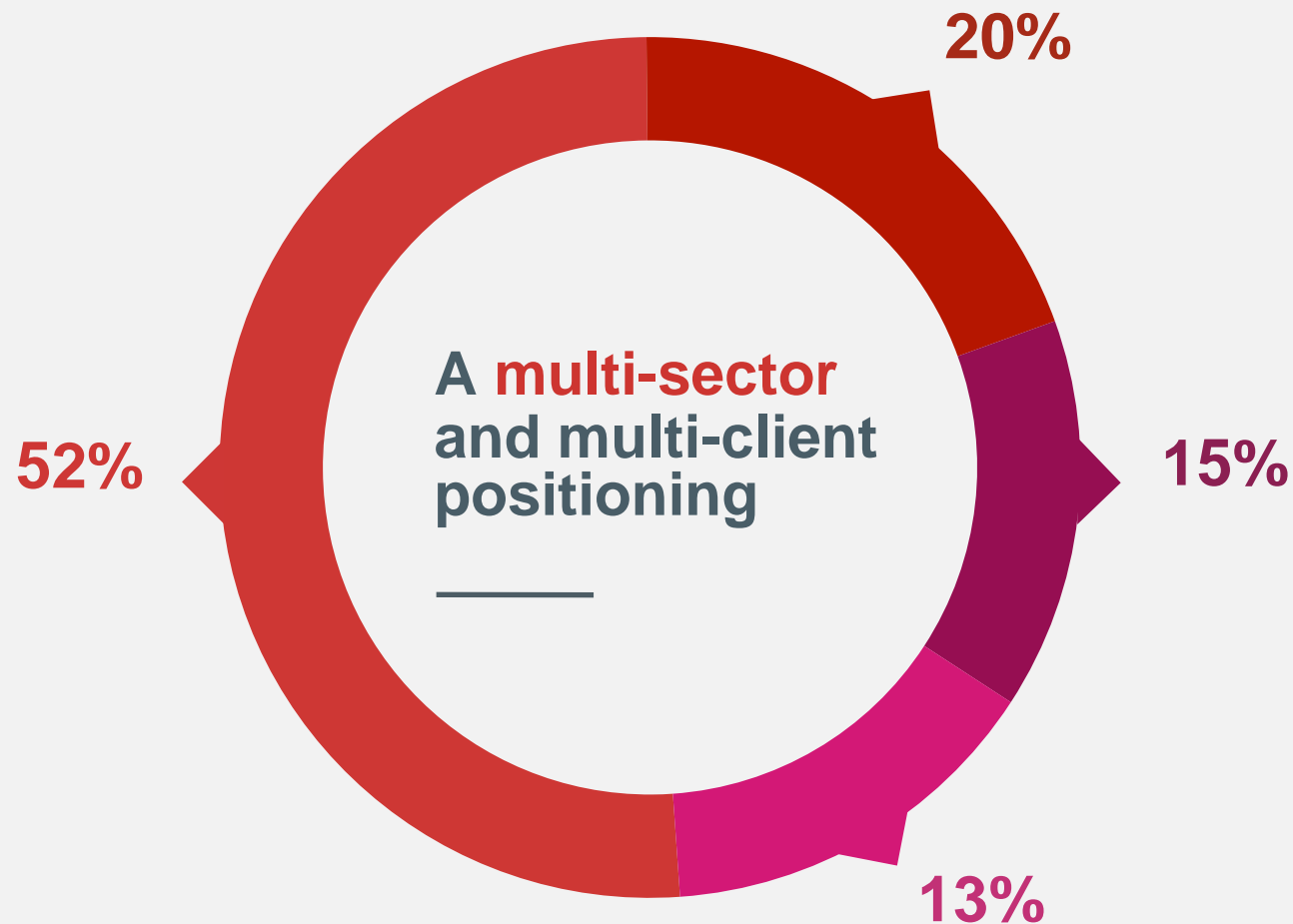
**17**  
PAESI

**750**  
FILIALI IN TUTTO IL MONDO

**4400**  
DIPENDENTI IN STRUTTURA

[DISCOVER MORE](#) ►





■ **Industry**

- Aeronautics
- Automotive
- Pharmaceutical
- Metal industry
- Food & Beverage
- Mining & resources
- Oil & gas
- Technical & Management

■ **Services & Specialisations**

- Bank & Finance, Legal
- Healthcare (medical)
- Engineering & consulting
- IT/Technical/ Communication & Engineering
- Office

■ **Transport & Logistics**

■ **Construction**



In Italia

150 Filiali

---

7° in Italia per fatturato

---

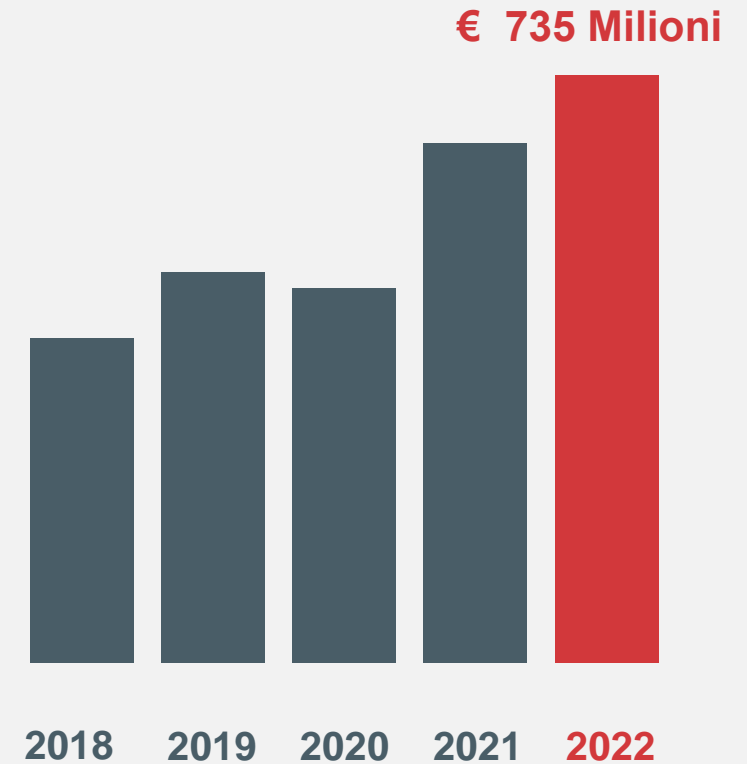
10.100 Clienti

---

## Fatturato

4

L'Italia è il **secondo Paese** del gruppo Synergie sia per fatturato che per numero di filiali.





## Le nostre specializzazioni

- Areospace
- Amministrazione e Finanza
- Automotive
- Banche e Assicurazioni
- Call Center e Contact Center
- Cantieristica Navale
- Categorie Protette
- Costruzioni
- Fashion
- Food & Agroalimentare

- GDO
- Hospitality & Beverage
- Medical Care
- Ingegneria
- IT & Digital
- Logistica
- Pharmaceutical
- Premium Profile
- Tech (Elettrico, ferroviario, cantieristica)
- Telecomunicazioni

Synergie può contare su una fitta rete di filiali territoriali che possono essere messe a disposizione del cliente per la gestione del reclutamento, della selezione e dell'amministrazione del personale somministrato.

Per supportare al meglio i propri clienti Synergie è in grado di aprire **Sportelli di Reclutamento territoriali** nei comuni strategici per il cliente.

Nel 2022 le filiali di Synergie dell'Emilia Romagna hanno generato un **fatturato** di oltre **101.798 K €**.

Nel 2022 le filiali di Synergie dell'Emilia Romagna hanno **selezionato e assunto** più di **6250 lavoratori**.



*Bologna 1 - Bologna 2 – Vignola – Modena – Carpi – Sassuolo – Mirandola – Ferrara – Imola – Reggiano – Reggio Emilia – Sant'Ilario d'Enza – Parma – Forlì – Ravenna – Piacenza – Rimini*

Trasparenza, credibilità e lealtà: questi sono i valori che ci guidano, giorno dopo giorno



*Temporary employment generalist and specialised*

---



*Recruitment of Technicians and Executives*

---



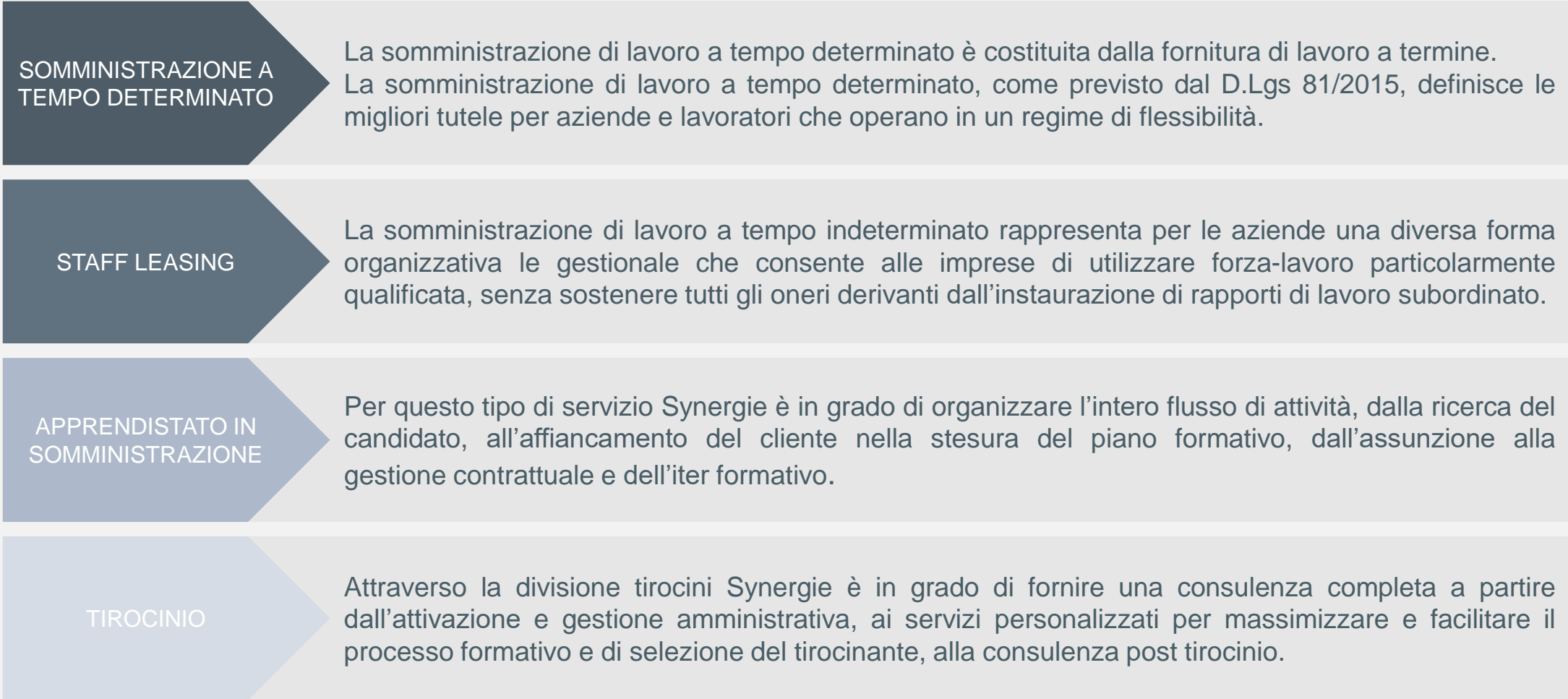
*Consulting, HR Support and Training*

---





FLESSIBILITA'



### HR SOLUTIONS: I SERVIZI

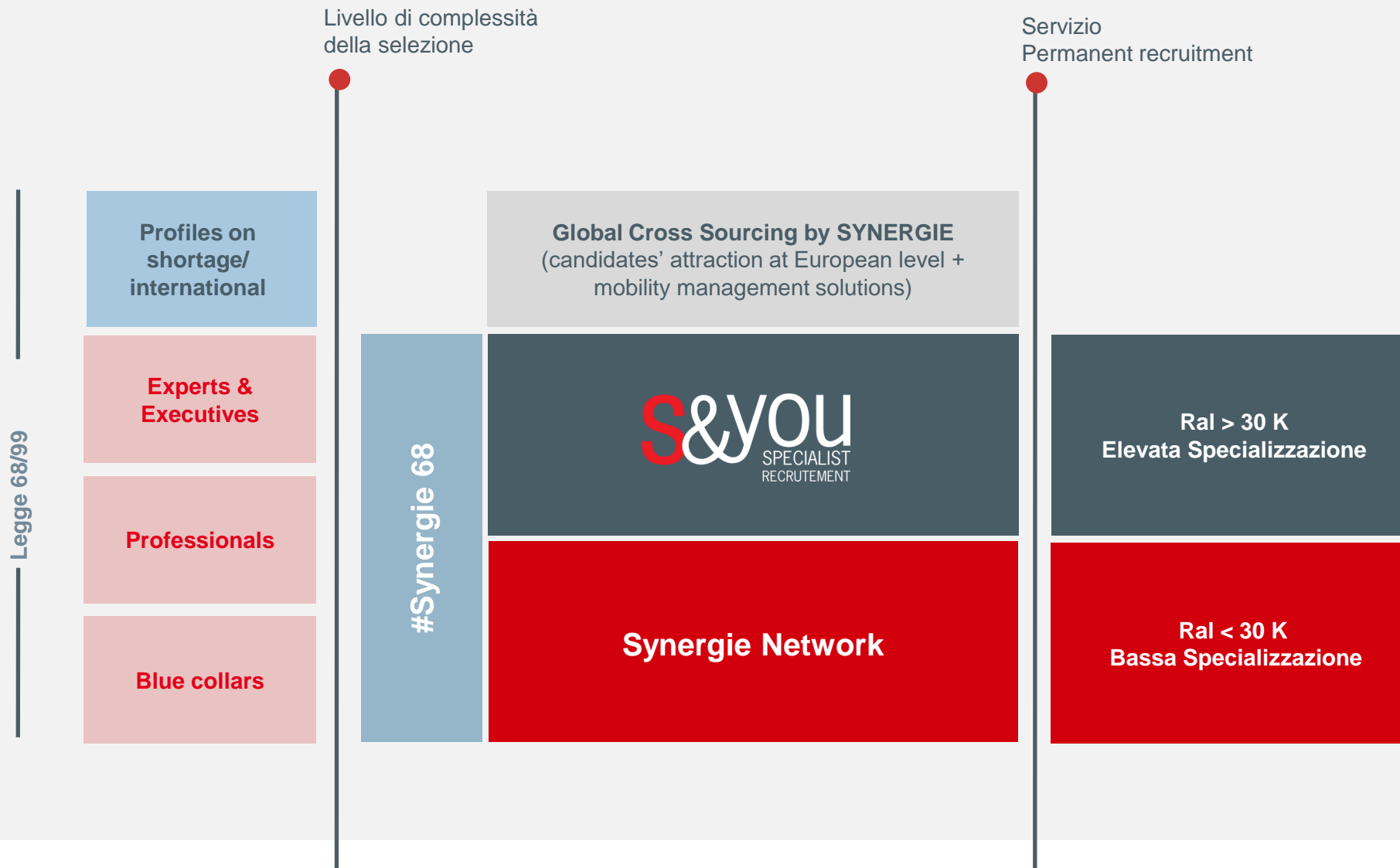
- Verifica delle esigenze del cliente
- Progettazione di ogni fase dell'appalto
- Coordinamento dei processi del servizio
- Servizio di reportistica dettagliata

### I VANTAGGI PER IL CLIENTE

- Concentrarsi sul proprio core-business e ridurre i costi
- Migliorare la qualità dei servizi o prodotti
- Accedere a lavoratori qualificati
- Avere una grande flessibilità nella gestione dell'appalto

### AREE DI BUSINESS

- Sales & Marketing
- Office
- Inventari e Logistica
- Health & Beauty





---

**S&you** è il brand del Gruppo Synergie, specializzato nella ricerca e selezione di profili di *Middle e Top Management*.

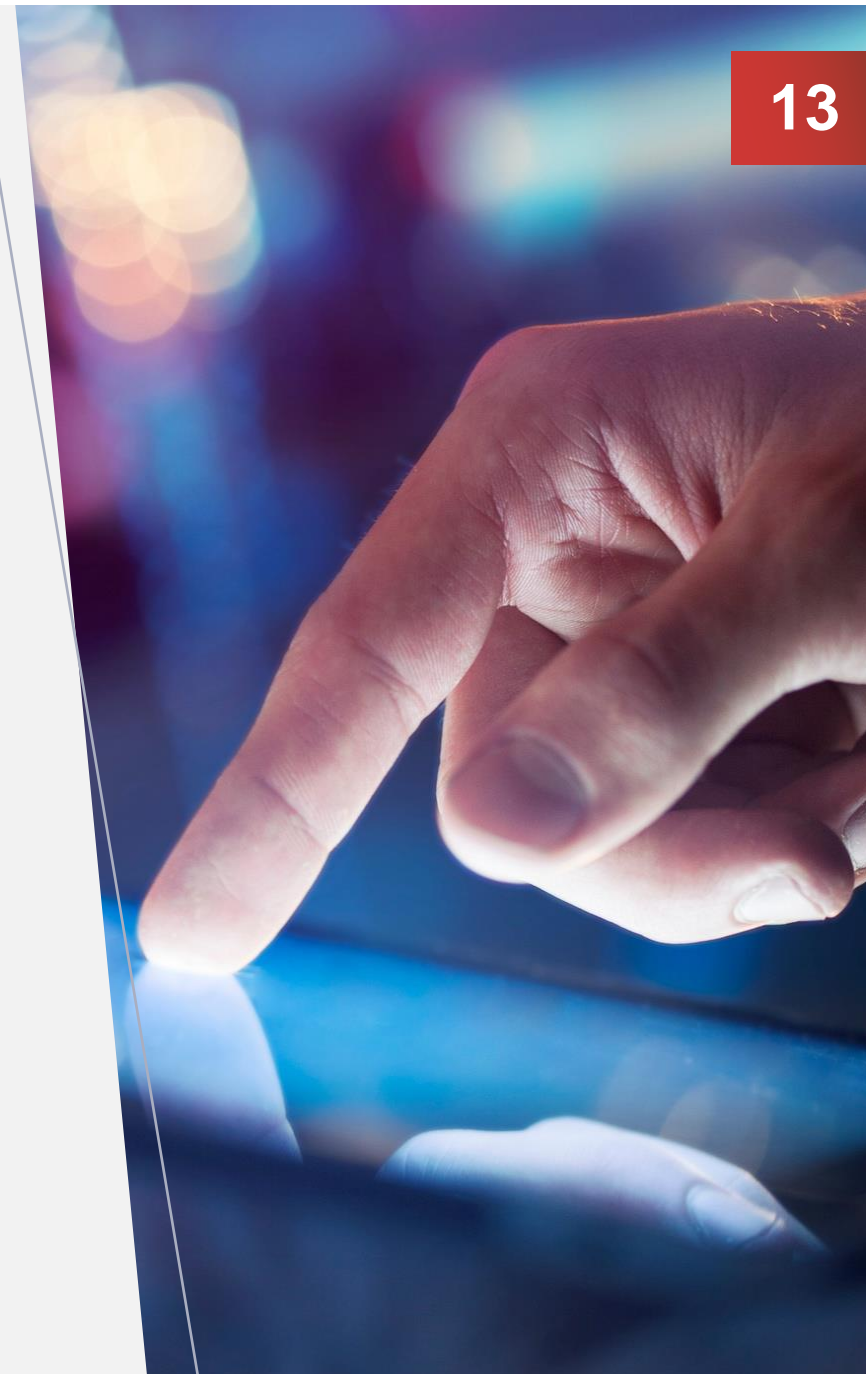
Operando a livello nazionale ed internazionale, S&you mette a disposizione un team di HR Consultant dalle consolidate competenze tecniche e trasversali per rispondere alle esigenze del mercato con l'obiettivo di creare un rapporto di fiducia e continuità con candidati e clienti.



L'RPO rappresenta un nuovo approccio alla ricerca e selezione, in grado di offrire un'ampia possibilità di personalizzazione. Il cliente, in base alle proprie esigenze, può scegliere di delegare a Synergie una parte o l'intero processo di recruiting.

Con l'obiettivo di garantire i migliori livelli di servizio a clienti e talenti, Synergie adotta un approccio sempre più orientato **all'innovazione** nella gestione dei processi, attraverso il supporto delle **tecnologie digitali**.

- **Campagne** di reclutamento customizzate
- **Cobranding** e landing page dedicata sul sito di Synergie
- **Candidate journey** personalizzata integrata all'annuncio
- **Intelligenza Artificiale** applicata alla fase di screening attraverso keywords e ricerche semantiche
- Piattaforma per la gestione delle **interviste in differita**
- **Piattaforma test** su soft skills e hard skills
- Gestione della **commessa automatizzata** e **monitoraggio di KPI**, performance e tassi di conversione per canale di reclutamento
- **Dossier candidato** con report di valutazione integrato.



Con il servizio **RPO PLUS** Synergie mette a disposizione del Cliente un **Recruiter dedicato** che, in sinergia con l'azienda, gestisce l'intero processo di reclutamento.



## Luogo di Lavoro

## Durata

## Costo del servizio

## Impegno

**Filiale Synergie** con strumenti messi a disposizione da Synergie / **sede dell'azienda cliente** con eventuale utilizzo di strumenti forniti dal cliente

**Variabile** a seconda delle esigenze del cliente

**Canone mensile variabile** a seconda della seniority del Recruiter dedicato

**Full Time o Part Time**

Il servizio RPO PLUS viene modulato sulle richieste del cliente.

# HRed

**Human Resource Empowerment and Development** è la divisione di Synergie dedicata ai servizi di consulenza e sviluppo organizzativo nell'ambito delle Risorse Umane. Attraverso una rete di professionisti che operano sull'intero territorio nazionale, HRed è in grado di proporre percorsi in ambito Organizzativo, Potenziale RU, Sviluppo e Coaching.

## Attività

---

- Assessment center di selezione, potenziale e sviluppo
- Progettazione customizzata delle attività
- Analisi di team
- Testistica a combinazione integrata
- Somministrazione e restituzione customizzata di report integrati.
- Outplacement Individuale

## Strumenti

---

- In basket – In try
- Role play
- Dinamiche di gruppo
- Interviste e prove comportamentali, situazionali e motivazionali
- Questionari empirici e di orientamento
- valoriale.

## Benefici

---

- Innalzamento e potenziamento del parco competenze aziendali
- Talent retention e development
- Miglioramento delle performances individuali e di gruppo
- Valorizzazione e cultura delle soft skills
- Armonizzazione in percorsi di cambiamento e sviluppo organizzativo.

Synergie Italia propone **un'offerta formativa ampia e differenziata**, definita secondo le esigenze specifiche dell'azienda e del Mercato del Lavoro, attraverso percorsi strutturati e modulati per favorire lo sviluppo e il consolidamento delle competenze professionali dei lavoratori



### Soddisfare

Gli adempimenti normativi in ambito sicurezza lavoro e le richieste specifiche dei CCNL.



### Agevolare

Le figure professionali che necessitano di formazione continua e formazione specifica.



### Assicurare

La continuità formativa o informativa tra una missione e un'altra; accrescere a livello professionale le risorse libere sul mercato.



## Fondi

---

- Fondi interprofessionali
- Fondi sociali europei
- Autofinanziamento
- FormaTemp

## Attività

---

- Analisi di fattibilità
- Progettazione
- Ricerca e valutazione del fornitore
- Monitoraggio e tutoraggio
- Rendicontazione
- Gestione della residenzialità
- Verifiche ex post

## Linee di formazione

---

- Formazione di base
- Formazione on the job
- Formazione professionale
- Formazione continua
- Talent Academy

## Metodi formativi

---

**Metodi innovativi:** FAD (formazione a distanza). Permettono il massimo della flessibilità in termini di fruizione, presenza durante l'azione formativa, velocità d'organizzazione (e-learning, web conference, webinar).

**Metodo classico:** in aula presso le sedi Synergie o in house (seminari, workshop, lezioni). L'azione formativa è temporalmente concordata secondo gli argomenti, le aree da trattare e le finalità da raggiungere.

Synergie è in grado di strutturare percorsi di formazione progettati assieme al Cliente, al fine di creare le competenze richieste e specifiche, non presenti nel mercato, creando così un bacino di reclutamento customizzato sul cliente.

### Definizione del profilo ideale

Assieme al cliente viene eseguita un'attenta analisi del fabbisogno aziendale e viene definita la Job Description. Tale attività è volta a definire i processi e gli strumenti da utilizzare nel progetto di ricerca e selezione

### Iter di selezione

Individuazione degli strumenti più efficaci per svolgere la selezione, analisi del territorio di riferimento, collaborazione con istituti scolastici.

### Formazione ed inserimento

I candidati idonei vengono inseriti in aula e svolgono la formazione necessaria a colmare il gap di competenze individuate in fase di analisi.



**Synergie** offre un servizio efficace per la gestione dei processi di separazione azienda dipendente. Si avvale di professionisti esperti nelle attività di **supporto alla ricollocazione e orientamento professionale** che, attraverso l'uso di strumenti di analisi ed interpretazione strategica dei bisogni, organizzano e gestiscono in modo mirato e su misura il percorso di cambiamento degli uscenti.

### Come funziona?

Le aziende che decidono di avvalersi del servizio possono contare su:

- Ristrutturazioni più veloci e negoziate, minore rischio di contenzioso.
- Riduzione dei conflitti sociali, comunicazione più positiva con i dipendenti.
- Miglioramento delle relazioni sindacali, impatto
- positivo su comunità locali e amministrazione

### I vantaggi per il dipendente

- Supporto operativo, motivazionale ed emotivo durante la transizione di carriera
- Definizione di una traiettoria professionale coerente con competenze acquisite, aspirazioni e potenziale
- Copertura dei costi legati alla ricerca di una nuova occupazione
- Consistente riduzione del periodo di inattività



Le Politiche Attive per il Lavoro sono **l'insieme di iniziative, misure e programmi destinati a favorire l'occupazione** (inserimento o reinserimento nel mondo del lavoro) **e l'occupabilità** (miglioramento del profilo di chi cerca lavoro). Le Politiche Attive per il Lavoro sono regolate e gestite da enti nazionali o regionali e si rivolgono a cittadini, lavoratori, disoccupati e percettori di misure di sostegno al reddito, che vengono accompagnati in un percorso finalizzato alla ricerca di occupazione.

---

### Il ruolo di Synergie

Synergie Italia, come ente accreditato ai servizi al lavoro, promuove e facilita l'incontro tra le aziende del territorio e gli utenti beneficiari di percorsi di politica attiva.

In particolare si occupa di:

- **servizi di consulenza personalizzati per le aziende** che vogliono assumere candidati inseriti in percorsi di politica attiva;
- **aggiornamento sulle misure di accompagnamento e inserimento al**
- **lavoro** che prevedono sgravi contributivi e/o bonus occupazionali.

### #Synergie 68

La divisione #Synergie68 si occupa di:

- **Diversity & Disability** Management
- **Progetti e consulenza** in ambito D&I
- **Comunicazione** interna ed esterna relativa alle tematiche D&I
- Attività di **formazione** e implementazione di best practices
- Gestione di tutti i processi legati alla **Legge 68/99** su categorie protette, disabili e sul loro inserimento lavorativo.

#Synergie68 si propone come anello di giunzione tra le aziende e i candidati, con l'obiettivo primario di trasformare un obbligo di legge in un valore per entrambi i soggetti

### #Synergie School

Divisione dedicata alla Transizione Scuola Lavoro che ha come mission nel dialogo **SCUOLA-UNIVERSITA'-ITS-IMPRESA**, di contribuire all'incremento di occupazione e inserimento al lavoro soprattutto dei giovani, favorendo l'ingresso nel sistema delle professioni degli studenti come futuri lavoratori, attraverso azioni di orientamento al lavoro ed empowerment personale di competenze anche trasversali.

Il combinato disposto del sistema Formativo ITS e Alto Apprendistato in somministrazione inoltre, può rappresentare oggi finalmente, una chiave e uno strumento strategico di **raccordo tra formazione e lavoro**, dunque tra giovani e imprese. Questo passaggio si sta delineando come un importante contributo di crescita economica, occupazionale e sociale per tutti gli attori coinvolti, passaggio che Synergie intende sostenere e sviluppare.



<p>applicant tracking system</p> 	<p>test online/assessment</p>    	<p>job board</p>                                   
<p>training/LMS</p> 	<p>Management- compensation benefit-welfare</p>   	
<p>HR analytics</p> 	<p>social media</p>     	
<p><b>HR TECH PARTNER</b></p>		



## Sicurezza

- Identificare e analizzare i rischi connessi alla mansione
- Formazione e test sulla sicurezza
- Informazione e sensibilizzazione dei lavoratori temporanei

## Normativa

- Specialisti delle risorse umane formati in ambito legale
- Supporto nella gestione della flessibilità
- Supporto legale nella redazione di accordi di secondo livello e di prossimità

## Qualità

- Implementazione di processi operativi
- Valutazione della qualità del servizio
- Valutazione della soddisfazione
- Certificazioni

## Etica

- Synergie combatte contro la discriminazione e per pari opportunità
- Politica di sviluppo sostenibile
- Azioni concrete per la diversità

## Formazione continua

- Synergie dedica ai lavoratori temporanei percorsi di formazione trasversali in grado di far acquisire competenze trasferibili
- Valutazione delle esigenze
- Definizione del piano di formazione
- Assunzione e monitoraggio dei candidati





**SYNERGIE**

**GRAZIE PER  
L'ATTENZIONE**

---

[synergie-italia.it](http://synergie-italia.it)

